

EXAMEN 9/4/07 SEGUNDA PRUEBA

GEOMETRIA II

1) DEMOSTRA QUE LA COMPOSICION DE 2 SIMETRIAS AXIALES QUE FORMEN UN ANGULO α , $0 < \alpha < 90^\circ$, ES IGUAL A ...

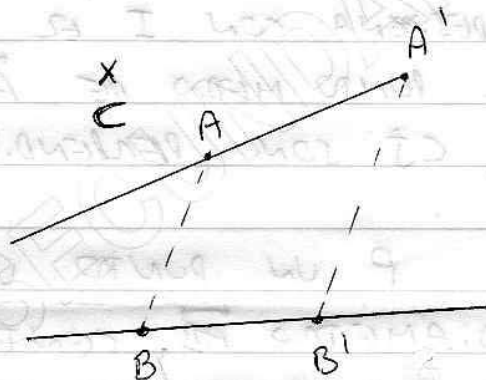
2) a) DEFINIA HOMOTECIA DE CENTRO P Y RAZON K.

b) DADOS A, A', B, B', C , HALLAN C'

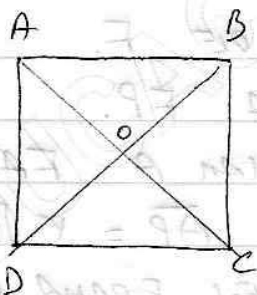
DATOS:

$$\begin{cases} H_{P,K}(A) = A' \\ H_{P,K}(B) = B' \\ H_{P,K}(C) = C' \end{cases}$$

$$AB \parallel A'B'$$



3)



ABCO CUADRADO DE CENTRO O.

$$S_{AB} \circ S_{BC} \circ f = R_{O, 45^\circ}$$

HALLAN f EN FORMA CANONICA