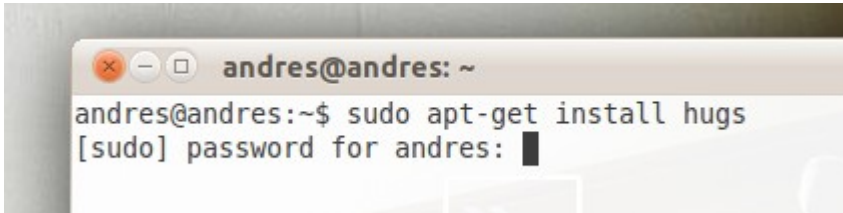


Pasos para la instalación de Haskell en Ubuntu

Opción 1:

Instalar desde la consola

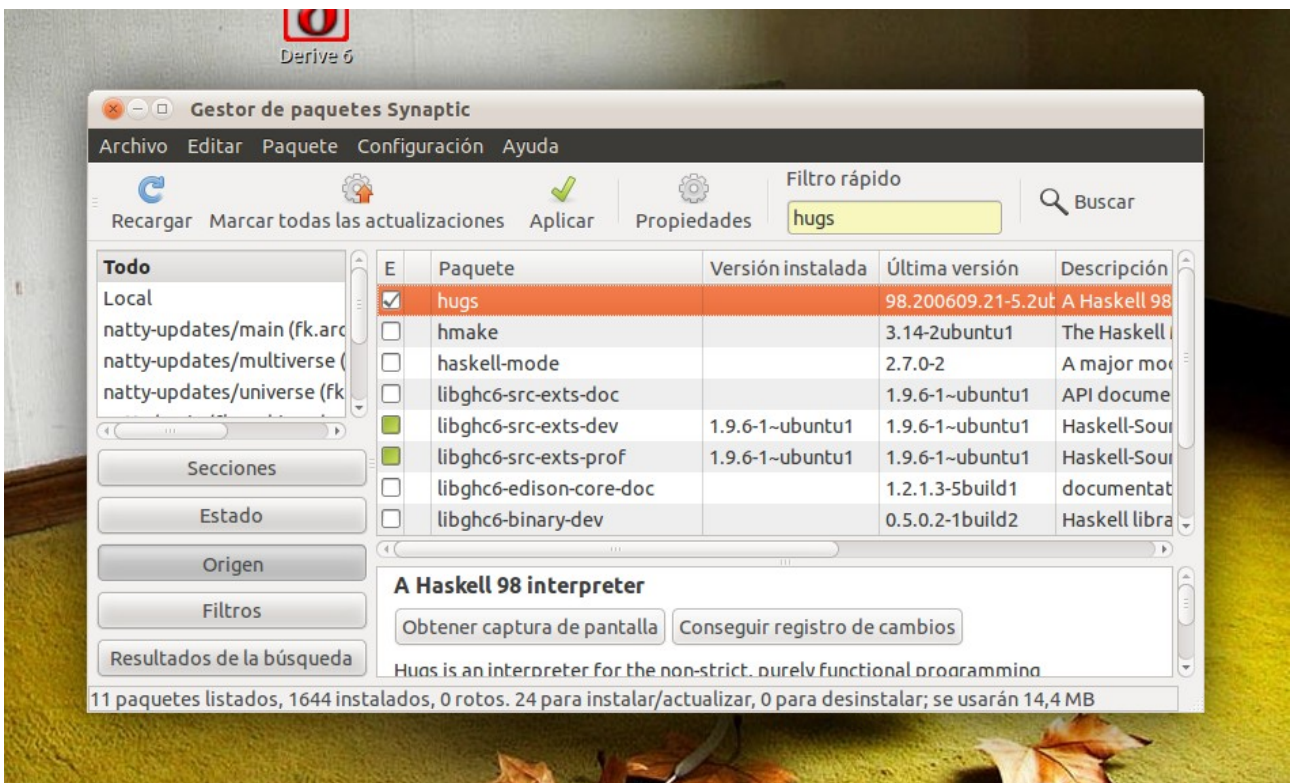
1. Ingresamos a la Consola.
2. Escribimos “sudo apt-get install hugs”
3. Ingresamos nuestra clave.



Opción 2:

Instalar desde el Gestor de Paquetes Synaptic

1. Ingresamos al gestor.
2. Seleccionamos el paquete de Hugs para instalar.
3. Por último elegimos la opción Aplicar.



Observaciones:

- La ejecución del interprete de haskell en todos los casos se realiza por medio de la consola escribiendo hugs.

