

Examen de matemática 6° medicina Liceo Dámaso Antonio Larrañaga 2ª parte 6/jul/07

EXAMEN DE MATEMÁTICA 2da PARTE 6º MEDICINA 6/7/07 LICEO 3

1 a) EA y RB de $f: f(x) = -x^4(x) + x$

b) Indica si es F o V, explicando tu respuesta

a) $\lim_{x \rightarrow +\infty} \frac{e^x}{x^2} = 0$

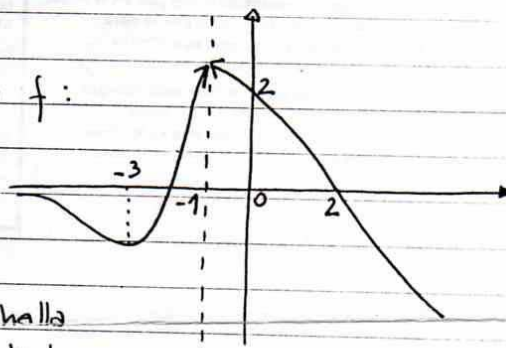
b) Si f es continua en $x=a \Rightarrow f$ es derivable en $x=a$.

2 a) EA y RB de $f: f(x) = \frac{2x-3}{e^{2x}}$

b) Sea el gráfico de la función f :

Investiga si la función f cumple las hipótesis de Weierstrass en los intervalos $[0, 2]$ y $[-3, 0]$

En los casos en que cumpla, halla máx y mín absolutos de f en dichos intervalos.



LIBRES

Sean los puntos $A(-2, 3)$, $B(-3, 5)$ y $C(2, 4)$. Hallar D para que $ABCD$ sea un paralelogramo.